

新築賃貸マンション

耐震耐火ヘーベルメゾン

AsahiKASEI 旭化成の住まい

西武池袋線『江古田』駅徒歩4分

有楽町・副都心線『小竹向原』駅徒歩10分
『千川』駅徒歩16分

◇☆ 2012年2月末完成予定 ◇☆

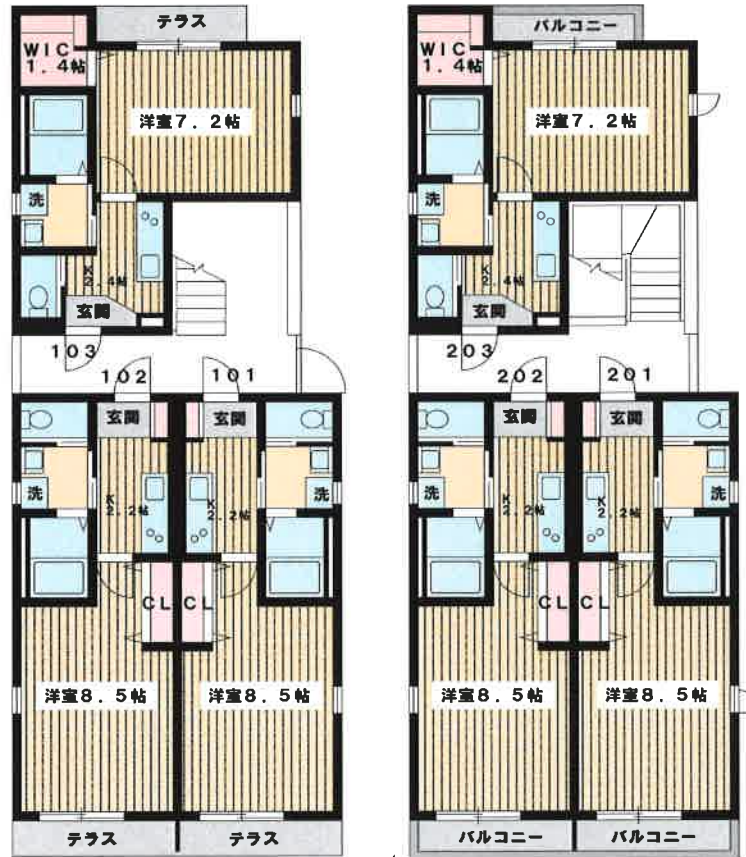
■物件概要■

(仮称)小竹町1丁目メゾン
所在地/東京都練馬区小竹町1-47-
構造/鉄骨ALC(軽量気泡コンクリート)造2階建
入居日/2012年3月2日予定

■賃貸条件■

敷金/2ヶ月分 礼金/2ヶ月分 共益費/3,000円
期間/2年間 更新料/新賃料の1ヶ月分

- グリル付システムキッチン
- シャンプードレッサー
- エアコン付き
- 床下収納(1階のみ)
- オートロック
- ペアガラス(1階のみ)
- Jcom対応・BS対応
- 光ネット対応予定
- ウォークインクローゼット
- 追焚き機能付き(1階のみ)
- モニター付きインターホン
- 室内物干し可、女性に好評
- 浴室乾燥暖房機
- ウォシュレット
- 防犯シャッター
- 自転車駐輪可能



完成予想パース



内装イメージ



75,000円

~83,000円

申込み受付開始

1K 28.65㎡~28.72㎡

※東京電力・都市ガス・会費上下水道 ※指定火災保険にご加入いただきます ※ルームAクラブにご入会いただきます ※更新時の事務手数料5,000円
※完成時に仲介手数料として賃料の1.05ヶ月分が必要です ※海外領有・持ち込み不可 ※ピアノ等・楽器演奏不可 ※バイク駐輪不可 ※事務所用使用不可 ※石油ストーブ・ファンヒーター不可
※建築中のため、設備・仕様、入居可能日に変更がでる場合がございます。 ※完成予想パース・内装イメージ、現況と同面が相違する場合は現況を優先いたします。

アパマンショップ氷川台駅前店
03-3993-7732