

貸マンション

新桜台駅

仮称)羽沢2丁目メゾン 102号室

間取り
2LDK

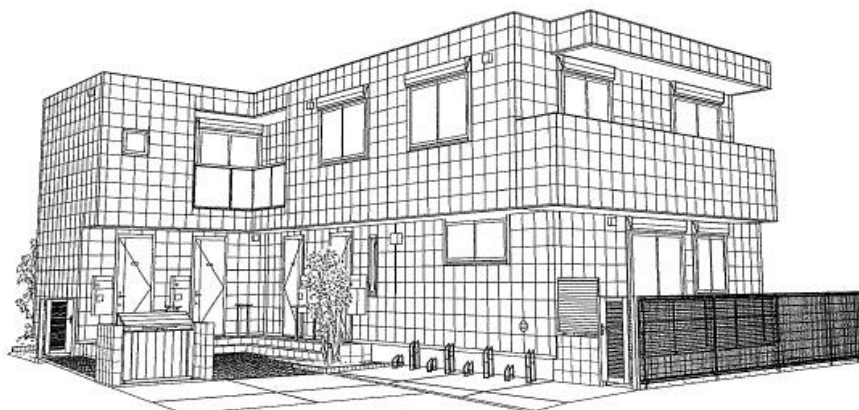
専有面積
59.96㎡

築年
2022年

耐震・耐火の旭化成へーベルメゾン

★新築★

10月7日入居開始予定



※ 完成予想外観パース ※

☆浴室size1616、広々したお風呂です
☆追焚き、システムK、発電省エネ住宅

設備などチェックポイント！

宅配ボックス、モニタ付きインターホン、エアコン3台、グリル付きガス3口システムキッチン、追焚き機能付き、温水洗浄便座シャワートイレ、浴室乾燥機、独立洗面台シャンプードレッサー、室内物干し可能、フローリング、窓シャッター、複層ガラス、BS対応、ネット無料
※耐震耐火のへーベルメゾン安心住宅。気泡コンクリート外壁構造。遮音性・断熱性・耐熱性に優れた住宅です。



Wi-Fi無料

HEBEL HAUSの賃貸住宅

へーベルメゾン

間取り	2LDK		
募集条件	賃料	160,000 円	
	敷金	1ヶ月	礼金 1.5ヶ月

所在	〒176-0003 東京都練馬区羽沢2丁目10-未定		
交通	西武有楽町 新桜台駅 徒歩4分		
	小竹向原駅徒歩10分 氷川台駅・江古田駅徒歩12分		
建物	建物名	未定	
	構造	鉄骨ALC造2階建て1階部分	
	専有面積	59.96㎡	
	間取内訳	LDK13帖 洋室6帖 洋室6帖	

竣工年月	2022年9月	契約期間	2年
共益費等	6,000 円	駐車場	なし
現況	建築中	入居日	10月7日予定
ライフライン	公営水道・都市G		
備考	定員4名、解約予告40日、自転車は1世帯2台まで駐輪可能、バイク不可、少額短期保険加入必須(2年1.84万円プラン)、AFS賃貸保証加入必須(初回保証料は月額家賃総額の50%、継続保証料は2年更新時2万円)、マイコンシェルクラブ加入任意(2年間15,000円)、更新料:新賃料の1ヵ月分、成約時仲介手数料1ヵ月分税別		

注意1:間取図、写真、設備など掲載情報と実際にご覧いただいた現況に相違がある場合は現況優先とさせていただきます。必ずご確認下さい。

注意2:退室時の費用負担特約がございます。ルームクリーニング費用60,000円～、等。申込書類に添付する書類をご参照ください。

めやす家賃 174,333 円 ※めやす家賃とは、4年間の家賃・礼金・更新料の支払い合計の平均額です。

東京都知事(8)第56759号
〒179-0084 東京都練馬区氷川台3-27-4-102

株式会社 **北拓不動産** TEL: 03-3559-0218

営業時間:9:00~19:00 定休日:毎週水曜・第二第三火曜、GW、夏季、年末年始

HEBEL HAUSの賃貸住宅

へーベルメゾン

先行申込み受付中！

客付け会社様へ

ネット広告厳禁

手数料	手数料の負担割合	貸主	0%	借主	100%
	手数料の配分割合	元付	0%	客付	100%

■取引態様: 媒介
■情報公開日: 御社へのFAX送信日

旭化成不動産レジデンス 新築物件ご入居のお客様へ

特別優待!

QRコードから
**今すぐ申し込んで
お得に引越!**

お見積
無料!

割引・資材サービス詳細はこちら

引越はアート!
まかせて安心

“確かな満足”をお約束します。
7度目
顧客満足度 **No.1**

0120-51-0123

the 0123 **アート引越センター**
お見積り無料!!
アートコーポレーション株式会社

新築物件は引越し業者指定。何卒ご協力ください。

太陽光発電による省エネ賃貸住宅

- ZEH-M(ゼッチ・マンション)対応ヘーベルメゾン
- 省エネ設備による光熱費削減!
 - 温度差の少ない室内環境で快適性アップ!
- 太陽光発電の電力を使用できますので、電気代も節約。
使用しなかった太陽光発電電力は売電できます。

ZEH-Mとは、住まいの断熱性・省エネ性能を上げること、そして太陽光発電などでエネルギーを創ることにより、年間の一時消費エネルギー量(空調・給湯・照明・換気)の収支のプラスマイナス「ゼロ」に近づける住宅です。



発電状況を確認するモニターのイメージです。

この住戸の
エネルギー消費量 **49%削減**

BELS

建築物省エネルギー性能表示制度
国土交通省告示に基づく第三者認証
2022年3月28日交付

ZEH

※耐震・耐火の旭化成ヘーベルメゾンは、気泡コンクリート外壁構造により【遮音性】【断熱性】【耐熱性】に優れた住宅です。

東京都知事(8)第56759号
〒179-0084 東京都練馬区氷川台3-27-4-102

株式会社 **北拓不動産** TEL: 03-3559-0218
fax:03-3559-0413

営業時間:9:00~19:00 定休日:毎週水曜・第二第三火曜、GW、夏季、年末年始

HEBEL HAUSの賃貸住宅
ヘーベルメゾン
先行申込み受付中!

客付け会社様へ	
ネット広告厳禁	

■手数料	手数料の負担割合	貸主	0%	借主	100%
	手数料の配分割合	元付	0%	客付	100%
■取引態様: 媒介					
■情報公開日: 御社へのFAX送信日					