

貸マンション

地下鉄赤塚駅

耐震・耐火の旭化成ヘーベルメゾン

★新築★

2022年10月15日入居開始予定

ZEH-M(ゼッチ・マンション)対応
ヘーベルメゾン

- 省エネ設備による光熱費削減!
- 温度差の少ない室内環境で快適性アップ!

この住戸のエネルギー消費量 **25%削減**



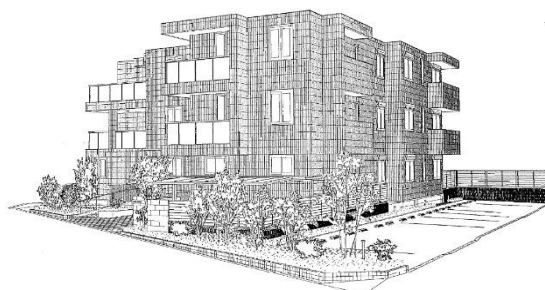
建築省エネルギー性能表示制度
国土交通省告示に基づく第三者認証
2022年2月24日交付

ZEH-Mとは、住まいの断熱性・省エネ性能を上げることで、そして太陽光発電などでエネルギーを創ることにより、年間の一消費エネルギー量(空調・給湯・照明・換気)の収支のプラスマイナス「ゼロ」に近づける住宅です。
※こちらの住戸は、太陽光発電電力を使用できません。

- ☆オートロック・モニタ付きインターホン
- ☆追焚き、システムK、ウォークインC

設備などチェックポイント!

宅配ボックス、オートロック、モニタ付きインターホン、グリル付システムキッチン、追焚き機能付き、浴室乾燥機、独立洗面台シャンプードレッサー、温水洗浄便座シャワートイレ、エアコン完備(間取図参照)、フローリング、ウォークインクローゼット、室内物干し可能、ペアガラス、窓シャッター、ディンプルキー、BS対応
※耐震耐火の安心住宅ヘーベルメゾン気泡コンクリート外壁構造。遮音性・断熱性・耐熱性に優れた住宅



Wi-Fi無料

HEBEL HAUSの賃貸住宅

ヘーベルメゾン

間取り	2LDK
募集条件	賃料: 136,000 円 敷金1ヶ月 礼金2ヶ月

所在	〒179-0073 東京都練馬区田柄2丁目15-未定		
交通	東京メトロ有楽町線・副都心線 地下鉄赤塚徒歩7分 (下赤塚駅徒歩8分、平和台駅徒歩20分、光が丘駅徒歩24分)		
建物	建物名	(仮称)田柄2丁目マンション 305号室	
	構造	鉄骨ALC造3階建て3階部分	
	専有面積	55.41㎡	
	間取内訳	LDK10.7帖、洋室5.5帖、洋室5帖	
竣工年月	建築中	契約期間	2年
共益費等	6,000円	駐車場:あり条件未定 月額**,***円(税含む) 敷金**,***円	
入居日	10月15日予定		
ライフライン	公営水道・都市G		
備考	定員4名、解約予告40日前、自転車は1世帯2台まで、バイク不可、少額短期保険加入必須(2年1.84万円プラン)、AFS賃貸保証加入必須(初回保証料50%継続保証料は更新時2万円)、マイコンシェルクラブ加入15,000円、更新料:新賃料の1ヵ月分、成約時仲介手数料1ヵ月分税別		

注意1:間取図、写真、設備など掲載情報と実際にご覧いただいた現況に相違がある場合は現況優先とさせていただきます。必ずご確認下さい。

注意2:退室時の費用負担特約がございます。ルームクリーニング費用60,000円〜、等。申込書類に添付する書類をご参照ください。

注意3:新築物件は引越し業者を指定させて頂きます。何卒ご協力をお願い申し上げます。

東京都知事(8)第56759号
〒179-0084 東京都練馬区氷川台3-27-4-102

株式会社 **北拓不動産** TEL: 03-3559-0218

fax:03-3559-0413

営業時間:9:00~19:00 定休日:毎週水曜・第二第三火曜、GW、夏季、年末年始

★新築物件は、引越し業者指定。何卒ご協力ください。

旭化成不動産レジデンス 新築物件ご購入のお客様へ

特別優待!
QRコードから
今すぐ申し込んで
お見積り無料!
お得に引越!

引越はアート! まかせて安心

「確かな満足」を実現します。7年連続 顧客満足度 No.1

業者様へ

ネット広告厳禁

■手数料	手数料の負担割合	貸主	0%	借主	100%
	手数料の配分割合	元付	0%	客付	100%

■取引態様: 媒介
■情報公開日: 御社へのFAX送信日